



АДМИНИСТРАЦИЯ ГОРОДА ПЕРМИ  
ДЕПАРТАМЕНТ ЗЕМЕЛЬНЫХ ОТНОШЕНИЙ

РЕШЕНИЕ

о размещении объектов № 2101-45-382 от 26 НОЯ 2021

г. Пермь, ул. Сибирская, 15

Департамент земельных отношений администрации города Перми в соответствии с пунктом 3 статьи 39.36 Земельного кодекса Российской Федерации, Положением о порядке и условиях размещения объектов на землях или земельных участках, находящихся в государственной или муниципальной собственности, на территории Пермского края без предоставления земельных участков и установления сервитутов, публичного сервитута, утвержденным постановлением Правительства Пермского края от 22.07.2015 № 478-п, заявлением от 18 ноября 2021 г. №21-01-06-16071

**разрешает** ОАО «МРСК Урала» (ИНН 6671163413, ОГРН 1056604000970, место нахождения: 620026, Свердловская область, г.Екатеринбург, ул. Мамина-Сибиряка, д. 140)

**размещение объекта:** линии электропередачи классом напряжения до 35 кВ, а также связанные с ними трансформаторные подстанции, распределительные пункты и иное предназначенное для осуществления передачи электрической энергии оборудование, для размещения которых не требуется разрешения на строительство (ВЛ 0,4 кВ от ближайшей опоры существующей ВЛ 0,4 кВ от ТП-2318, установка оборудования учета э/э на опоре ВЛ 0,4 кВ для электроснабжения индивидуального жилого дома по адресу: Пермский край, г. Пермь, Мотовилихинский район, ул. Сухоложская, дом №3 (кадастровый номер земельного участка 59:01:4219248:75))

**на землях:** государственная собственность на которые не разграничена

**на срок:** бессрочно

**местоположение:** Пермский край, г. Пермь, Мотовилихинский район, ул. Сухоложская

**способ размещения объекта:** наземный, надземный

Территория, согласно схеме, расположена в зоне с особым условием использования территорий: приаэродромная территория аэродрома аэропорта Большое Савино.

ОАО «МРСК Урала»:

1. Соблюдать Правила использования воздушного пространства, установленные постановлением Правительства Российской Федерации от 11 марта 2010 г. № 138 «Об утверждении Федеральных правил использования воздушного пространства Российской Федерации»;

2. В соответствии с пунктом 7(2) Положения о порядке и условиях размещения объектов на землях или земельных участках, находящихся в государственной или муниципальной собственности, на территории Пермского края без предоставления земельных участков и установления сервитутов, публичного сервитута, утвержденного Постановлением Правительства Пермского края от 22 июля 2015 г. № 478-п, представить в департамент земельных отношений администрации города Перми в течение 1 месяца с момента размещения объектов материалы контрольной геодезической съемки размещенных объектов на бумажном и электронном носителях на безвозмездной основе.

Приложение: схема предполагаемых к использованию земель или части земельного участка на 1 л. в 1 экз.

И. о. начальника отдела предоставления  
земельных участков по работе  
с юридическими лицами



Н.Н.Борцова

# Схема предполагаемого использования земель или части земельного участка

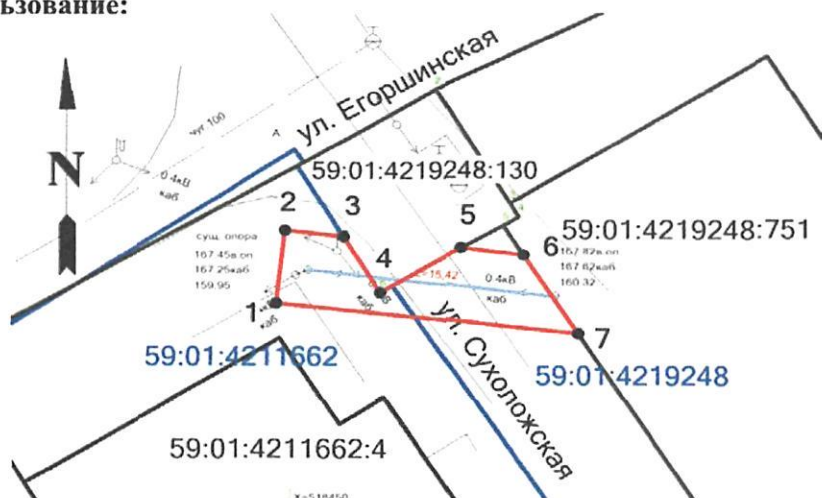
**Объект:** «Строительство участка ВЛ 0,4 кВ от ближайшей опоры существующей ВЛ 0,4 кВ от ТП-2318, установка оборудования учета э/э на опоре ВЛ 0,4 кВ для электроснабжения индивидуального жилого дома по адресу: Пермский край, г. Пермь, Мотовилихинский район, ул. Сухоложская, дом №3 (кад. номер зем. участка 59:01:4219248:75)»

**Местоположение:** Пермский край, г. Пермь, Мотовилихинский район, ул. Сухоложская

**Площадь земель или части земельного участка:** 71 кв.м.

**Категория земель:** земли населенных пунктов

**Разрешенное использование:**



## Условные обозначения:

59:01:4211662:4 - номера земельных участков по сведениям ГКН



- границы земельных участков
- границы испрашиваемого участка,
- обозначение и номера поворотных точек
- проектируемая линия ВЛ 0,4 кВ

## Описание смежных землепользователей:

- 1 - 3 5 - 6 7 - 1 земли населенных пунктов  
3 - 5 59:01:4219248:130, Собственность № 59:01:4219248:75159/098/2018-3 от 15.02.2018  
7 - 1 59:01:4219248:751, Собственность № 59:01:4219248:751-59/098/2018-3 от 15.02.2018

## Ведомость координат (МСК-59)

№ точки	Координаты, м	
	X	Y
1	518463,91	2237449,20
2	518468,88	2237449,77
3	518468,47	2237453,36
4	518464,66	2237455,62
5	518467,64	2237460,63
6	518467,18	2237464,53
7	518461,86	2237467,91
1	518463,91	2237449,20

Заявитель ОАО "МРСК УРАЛА"

Широких О.Л.

(подпись, расшифровка подписи)

По доверенности ПЭ-028-2021 от 11.01.2021 г.

Гачегова Н. В.